

Допускается приварка штырей поз. 2 (Ш-24-С)

Поз.	Наименование	Кол.	Примечание
<u>Детали</u>			
1	Лист 6 ГОСТ 19903-74 2:330	1	5,44
<u>Стандартные изделия</u>			
2	Штырь Ш-24-К-30 ОСТ 34-13-831-86	2	

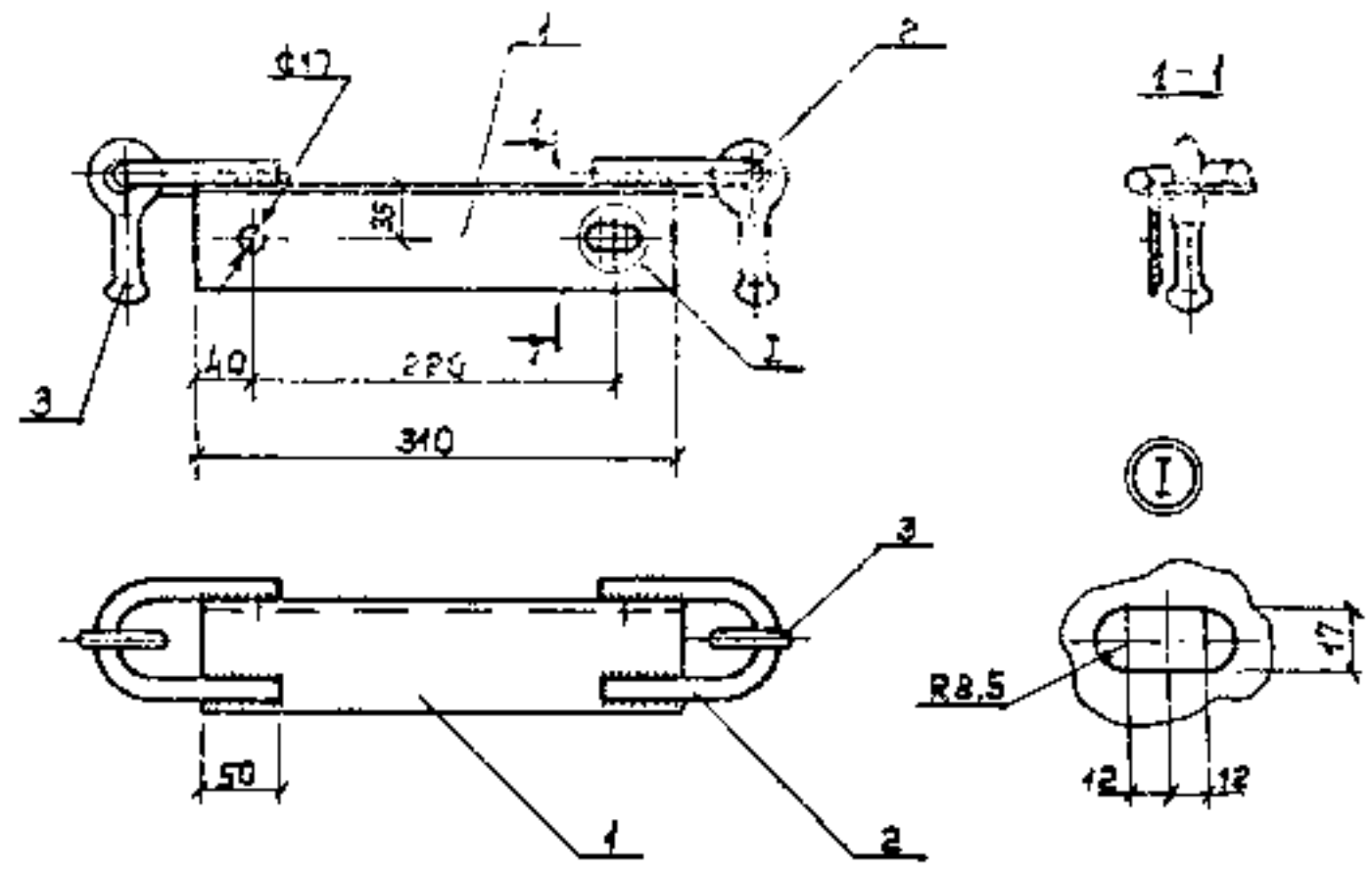
3.407.1-143.8.30¹

Оголовок
ОГ 7

Сталь	Масса	Масштаб
Р	8,4	1:10

Лист 1 из 1

СЕЛЬЭНЕРГОПРОЕКТ



Приварку петель поз. 2 производить после установки серьги поз. 3

Поз.	Наименование	Кол.	Примечание
<u>Детали</u>			
1	Уголок 70x70x5 ГОСТ 8509-86	1	1,67 кг
2	Петля-круг 16 ГОСТ 2590-71	2	нет данных 5,20 кг Ø 16
<u>Стандартные изделия</u>			
3	Серьга СРС-7-17 ГОСТ 2725-78	2	

3.407.1-143.8.31

Накладка
ОГ 8

Сталь	Масса	Масштаб
	3,1	1:5

Лист 1 из 1

СЕЛЬЭНЕРГОПРОЕКТ

Ш-6, № подл. Подпись и дата Взам. № 6.42

Науч. отд.	Кичилов	И.И.
Н.контр.	Солнцева	И.И.
ГИП	Ударов	И.И.
Ред. инж.	Шитов	И.И.
Инж.	Караваев	И.И.

Ш-6, № подл. Подпись и дата Взам. № 6.42

Науч. отд.	Кичилов	И.И.
Н.контр.	Солнцева	И.И.
ГИП	Ударов	И.И.
Ред. инж.	Шитов	И.И.
Инж.	Караваев	И.И.